

令和8年

2月 の 予 定 献 立 表

※食物アレルギーのある児童・生徒は、給食を食べる前に裏面の「詳細献立表」で内容を必ず確認しましょう。  
家庭・学級においても毎日確認してください。  
※材料・天候によって献立を変更することがあります。



北中城村学校給食共同調理場

TEL：098-935-3545

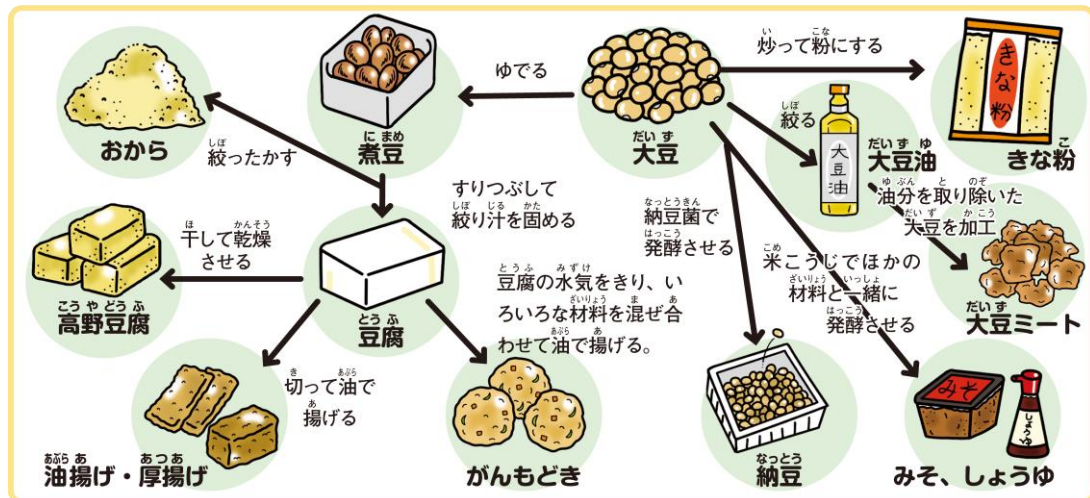
FAX：098-935-3546



こ ん だ て	2(月) 北小・島小欠食	3(火) 節分献立	4(水)	5(木)	6(金)
	小学校 中学校	C 600 P 27.3 F 18.3 C 692 P 30.2 F 19.4	C 676 P 17 F 24.6 C 797 P 19.1 F 26.6	C 642 P 23.9 F 20.2 C 769 P 27.9 F 23	C 619 P 23.1 F 25.6 C 696 P 27.4 F 28.3
こ ん だ て	9(月)	10(火)	11(水) 建国記念日	12(木)	13(金) バレンタイン献立
	小学校 中学校	C 614 P 21.5 F 24 C 730 P 24.7 F 27.4	C 631 P 25.4 F 28.5 C 723 P 29.4 F 32.8	C 638 P 20.9 F 23.4 C 781 P 25.5 F 27.6	C 671 P 22.9 F 22.8 C 800 P 26.7 F 25.9
こ ん だ て	16(月)	17(火) 旧正月献立	18(水)	19(木)	20(金)
	小学校 中学校	C 590 P 23.7 F 15.2 C 689 P 26.8 F 16.5	C 617 P 27.3 F 26.4 C 746 P 31.7 F 29.8	C 621 P 20.3 F 24.5 C 751 P 24.9 F 28.1	C 648 P 27.5 F 16.3 C 751 P 31.2 F 17.7
こ ん だ て	23(月) 天皇誕生日	24(火)	25(水) (小6・中3のみ)	26(木)	27(金)
	小学校 中学校	C 604 P 18.6 F 16.9 C 737 P 21.3 F 18.5	C 633 P 25.5 F 18.4 C 747 P 29.5 F 20.7	C 664 P 29.1 F 25.6 C 795 P 34.1 F 29.5	C 586 P 25.1 F 19.9 C 697 P 30.7 F 21.7

大豆のはなし

豆まきには、炒った大豆がよく使われます。大豆にはビタミンB群、E、カルシウム、マグネシウム、鉄といった無機質（ミネラル）や食物繊維も含まれています。しかし、大豆はそのまま食べても消化されず、栄養も吸収されません。そこで昔から大豆の豊富な栄養を最大限に生かすため、いろいろな加工品が作られてきました。



★印のついたメニューは、リクエストのあったメニューです♪

HAPPY BIRTHDAY

2月2日で  
給食調理場 58歳!!

北中城村の学校給食は、昭和43年2月2日  
から給食がスタートしました。  
当時の給食は、  
【牛乳、パン、チーズ、おかず】  
でした。

