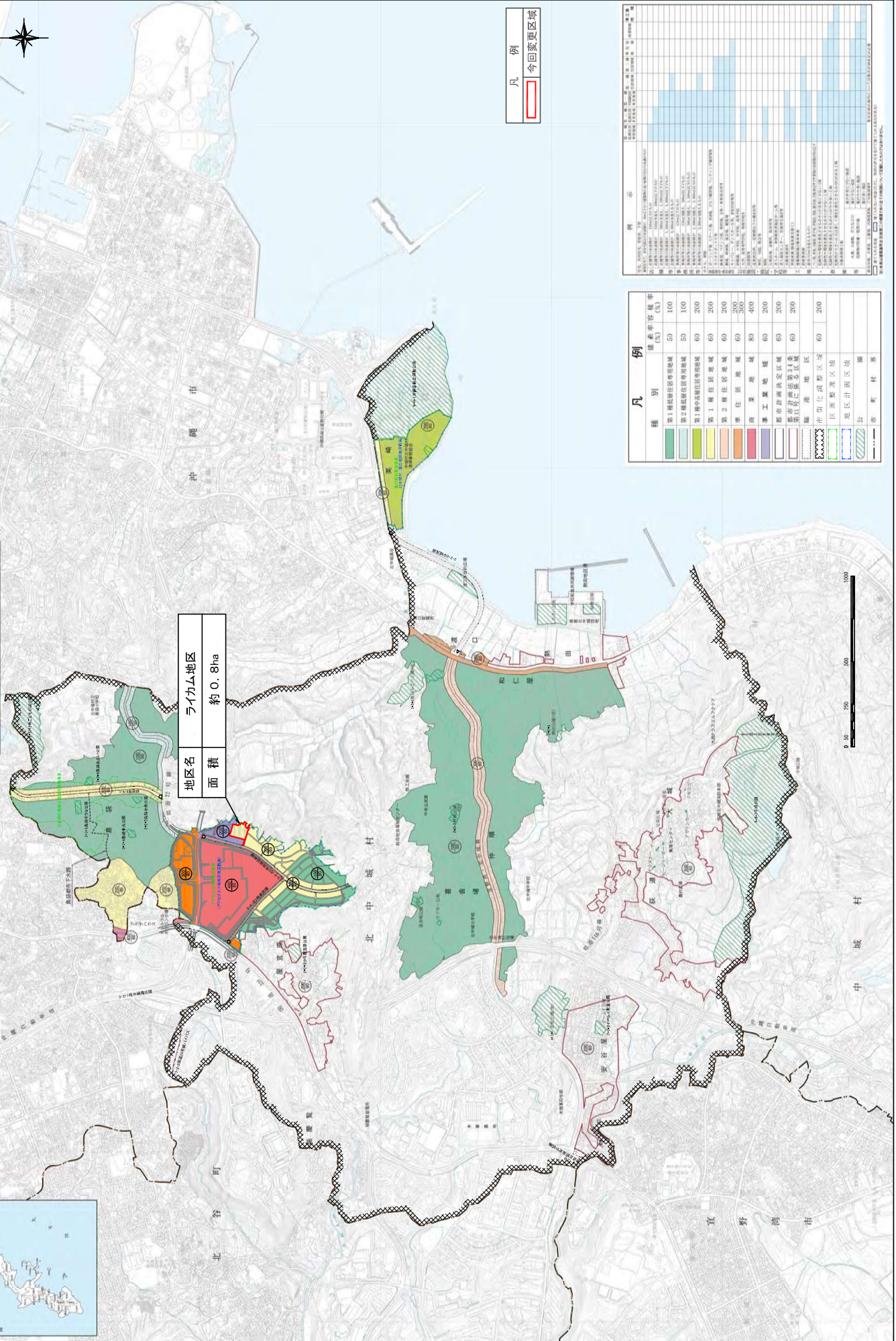


那覇広域都市計画用途地域の変更
(北中城村決定)
ライカム地区
総括図
縮尺 1/10,000(A1) 1/20,000(A3)



地区名	ライカム地区
面積	約 0.8ha

凡例
今回変更区域

凡例

種別	建築容積率 (%)
第1種低層住宅専用地域	50
第2種低層住宅専用地域	100
第1種中層住宅専用地域	60
第2種中層住宅専用地域	200
第1種住居地域	60
第2種住居地域	200
商業地域	80
準工業地域	200
都市計画決定区域	60
都市計画法第1条第1項に定める区域	60
準工業区域	200
市街化調整区域	60
区画整理区域	
地区計画区域	
公園	
法野村界	

例示

種別	建築容積率 (%)
第1種低層住宅専用地域	50
第2種低層住宅専用地域	100
第1種中層住宅専用地域	60
第2種中層住宅専用地域	200
第1種住居地域	60
第2種住居地域	200
商業地域	80
準工業地域	200
都市計画決定区域	60
都市計画法第1条第1項に定める区域	60
準工業区域	200
市街化調整区域	60
区画整理区域	
地区計画区域	
公園	
法野村界	