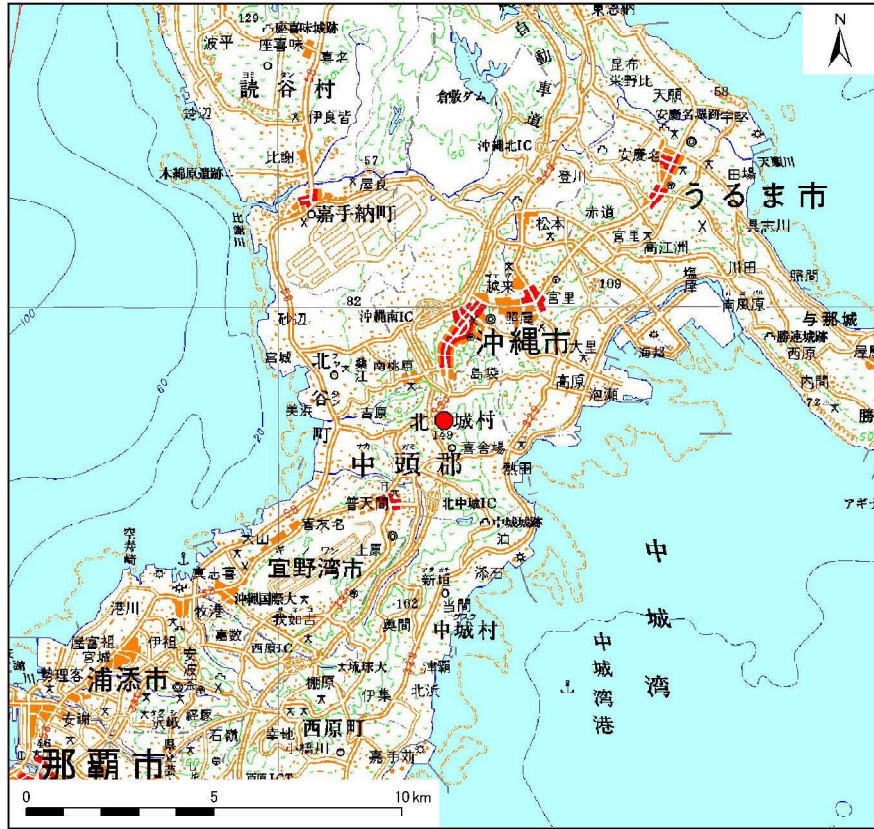
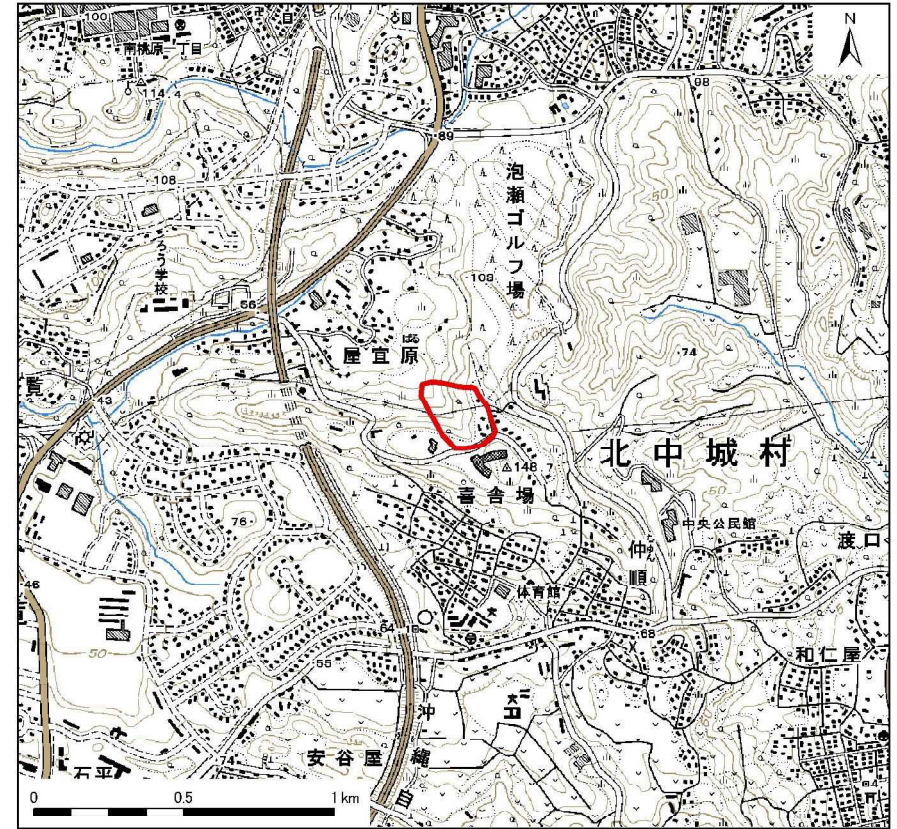


土砂災害警戒区域等の指定の公示に係る図書（その1）



(1/200,000)



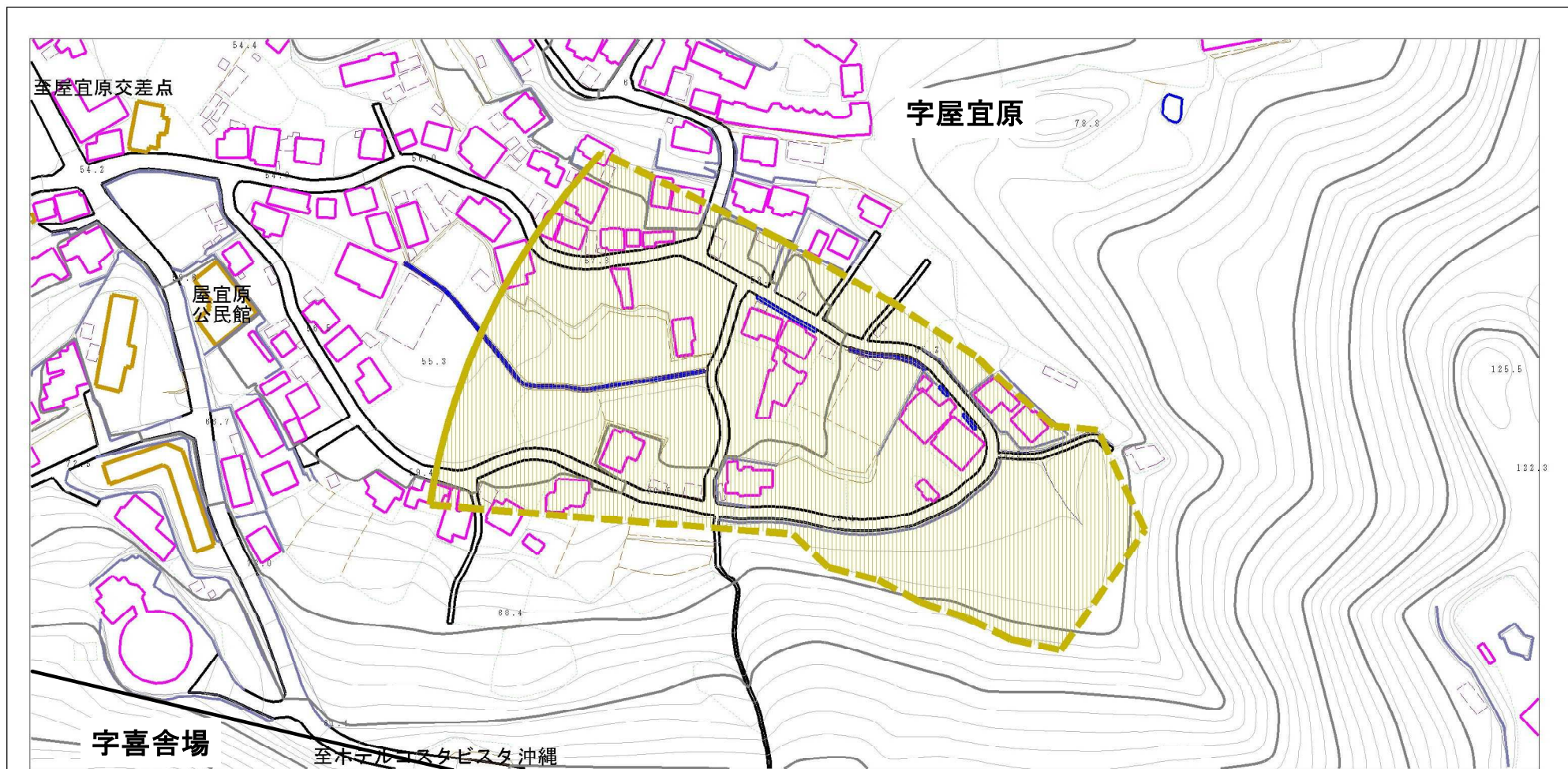
(1/25,000)

様式-1 (土)
土砂災害警戒区域
位置図

自然現象の種類	土石流
溪流番号	327-C27-09
区域名	屋宜原327-C27-09 (白比川)
所在地	沖縄県北中城村字屋宜原

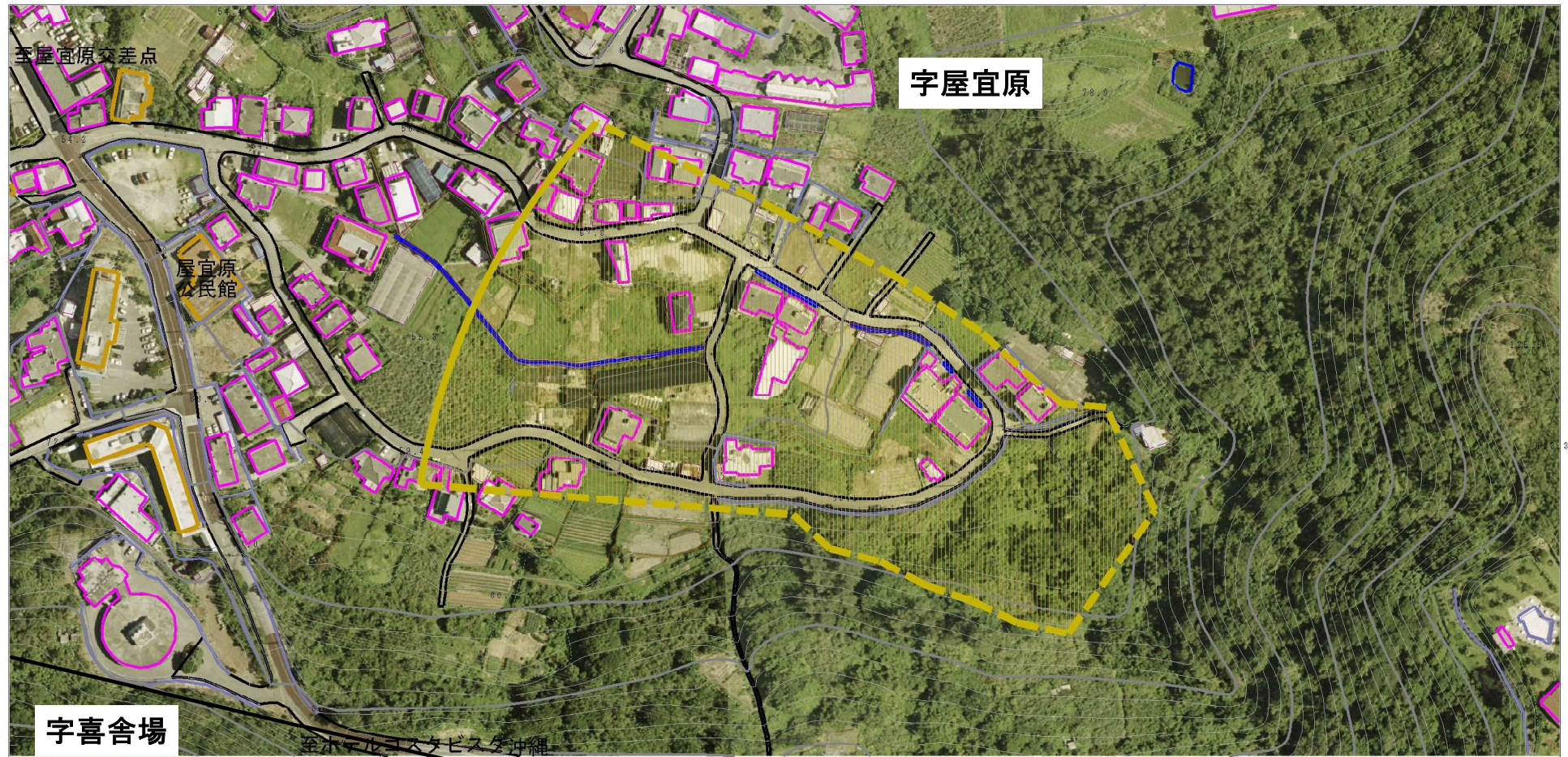
この地図は、国土地理院長の承認を得て、同院発行の数値地図200000(地図画像)及び数値地図25000(地図画像)を複製したものである。(承認番号 平21業複、第56号)

土砂災害警戒区域等の指定の公示に係る図書（その2）



様式-2(土) 土砂災害警戒区域 区域図(その1)	土砂災害防止法施行令第二条の基準に該当する区域		N 縮尺 1:2,500	自然現象 の種類	土石流	溪流番号	327-C27-09
	土砂災害防止法施行令第二条の基準に該当する区域			告示番号	沖縄県告示第601号	区域名	屋宜原327-C27-09 (白比川)
	その他の区域			告示年月日	平成26年11月25日	所在地	沖縄県北中城村字屋宜原

土砂災害警戒区域等の指定の公示に係る図書（その2-1）



様式-2-1(土) 土砂災害警戒区域 区域図(その2)	土砂災害防止法施行令第二条の基準に該当する区域		N 縮尺 1:2,500	自然現象 の種類	土石流	溪流番号	327 C27 09
	土砂災害防止法施行令第二条の基準に該当する区域 土石流の高さが1mを超える場合、土石等の移動による力が90kN/m ² を超える区域			告示番号	沖縄県告示第601号	区域名	屋宜原327-C27-09（白比川）
	土砂災害防止法施行令第二条の基準に該当する区域 土石流の高さが1mを超える場合、土石等の移動による力が90kN/m ² を超えない区域 その他の区域	 		告示年月日	平成26年11月25日	所在地	沖縄県北中城村字屋宜原