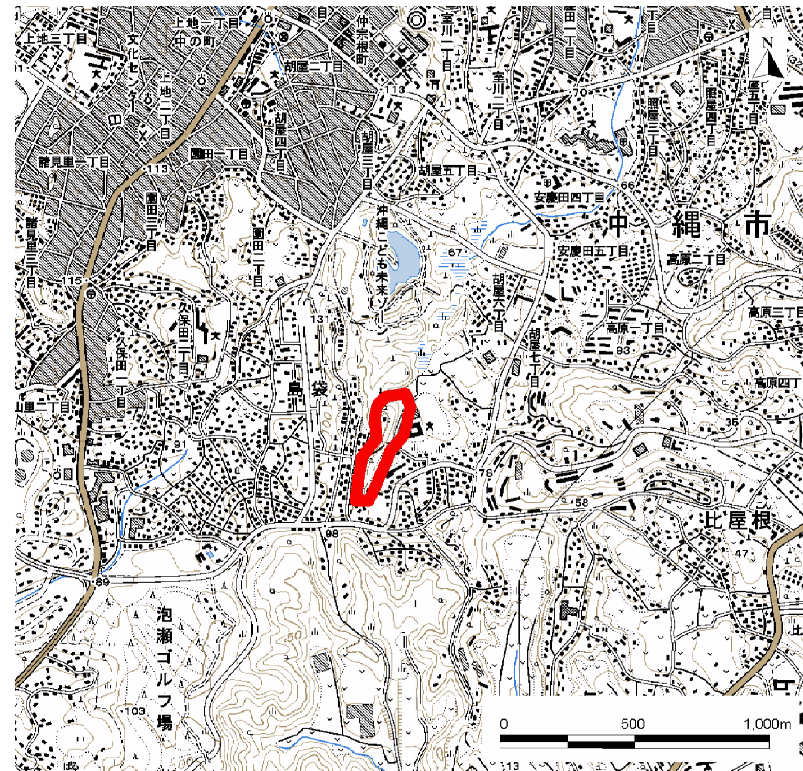


# 土砂災害警戒区域等の指定の公示に係わる図書(その1)



( 1/200,000 )

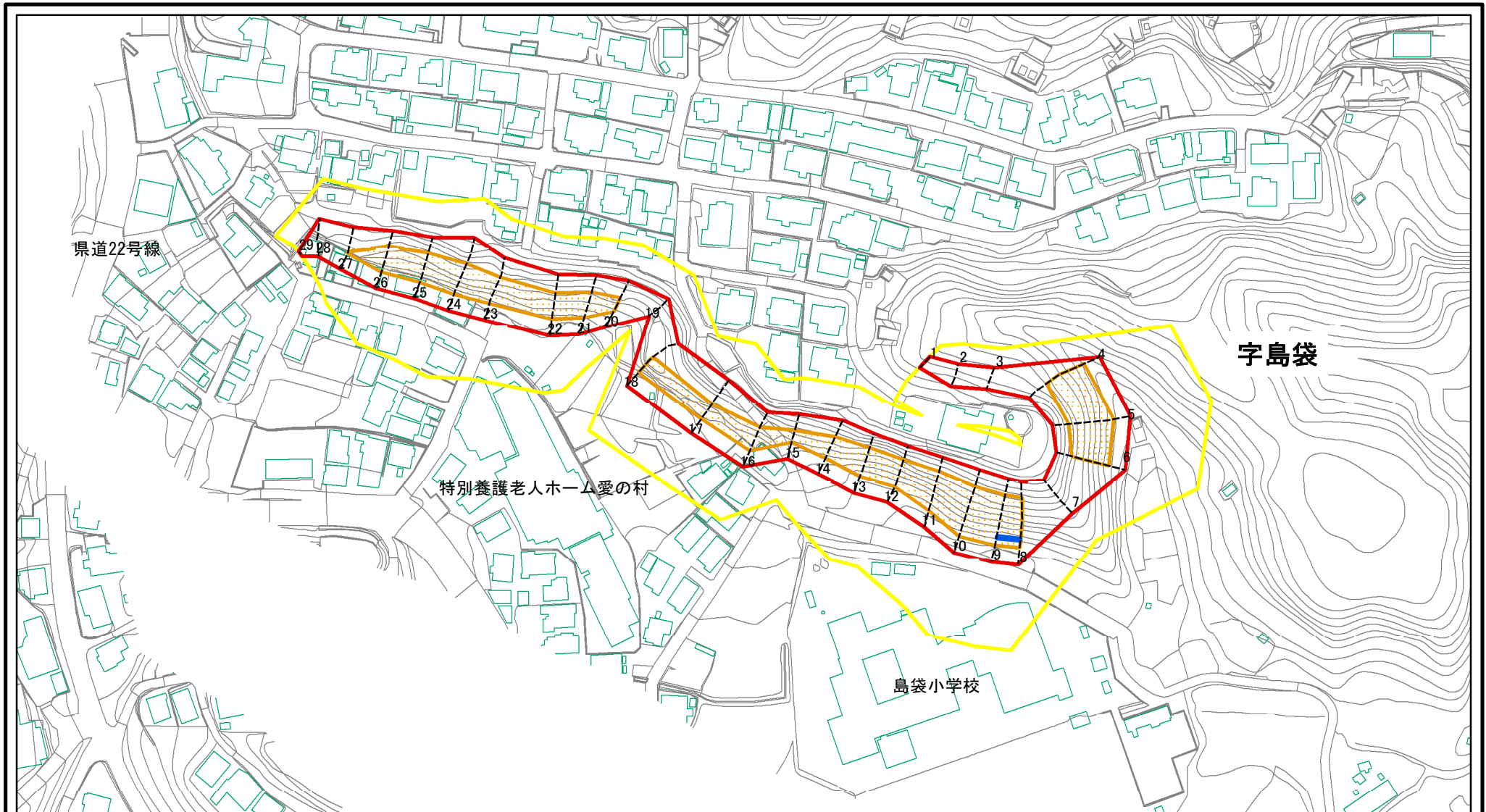


( 1/25,000 )

土砂災害警戒区域・土砂災害特別警戒区域位置図

自然現象の種類	急傾斜地の崩壊
箇所番号	I-163-3
区域名	島袋(1)-3
所在地	沖縄県北中城村字島袋

# 土砂災害警戒区域等の指定の公示に係る図書(その2)



0 25 50 100m

図中の数字は横断測線番号を示す

様式-2(急)

土砂災害警戒区域・土砂災害特別警戒区域  
区域図(その1)

土砂災害防止法施行令第二条の基準に該当する区域

土砂災害防止法  
施行令第三条の  
基準に該当する  
区域

土石等の(移動)高さが1m以下の場合、  
土石等の移動による力が100kN/mを超える区域  
土石等の堆積の高さが3mを超える区域  
それ以外の区域



縮尺

1:2,500

自然現象  
の種類

告示番号

告示年月日

急傾斜地の崩壊

沖縄県告示第157号

令和2年3月27日

箇所番号

区域名

所在地

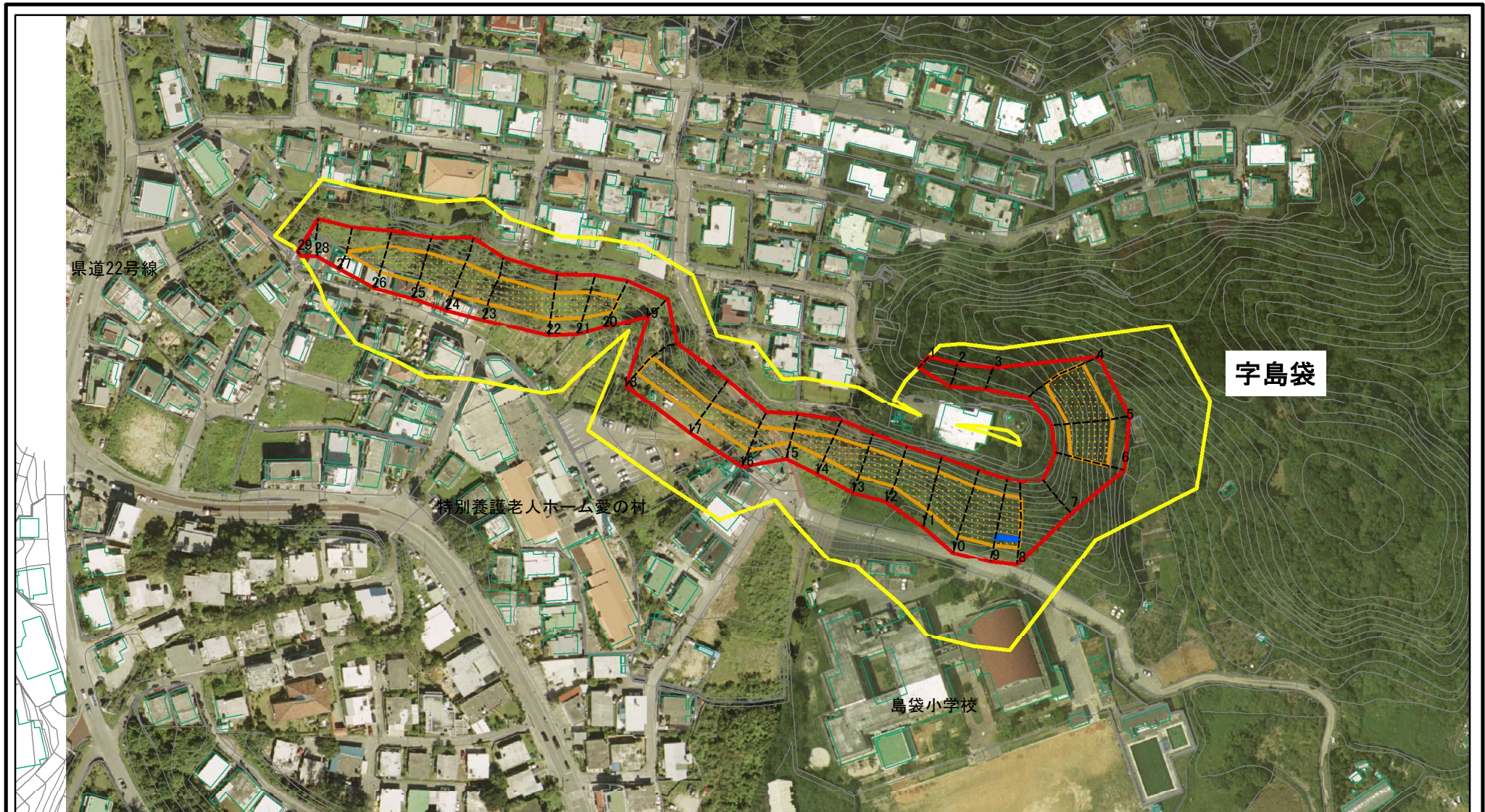
I-163-3

島袋(1)-3

沖縄県北中城村字島袋



# 土砂災害警戒区域等の指定の公示に係る図書（その2-1）



0 25 50 100m

図中の数字は横断測線番号を示す

参考資料	土砂災害防止法施行令第二条の基準に該当する区域		 縮尺 1:2,500	自然現象の種類	急傾斜地の崩壊	箇所番号	I-163-3
	土砂災害防止法施行令第三条の基準に該当する区域			告示番号	沖縄県告示第157号	区域名	島袋(1)-3
	それ以外の区域			告示年月日	令和2年3月27日	所在地	沖縄県北中城村字島袋