

令和8年



子育て支援センター きたなかぐすくだより

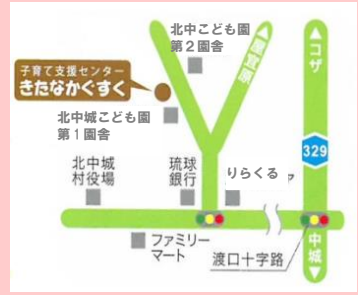
～広げよう子育ての輪～



〒901-2311 北中城村字喜舎場 244
TEL/FAX 982-0505

北中城村役場 HP にて毎月のお便りを掲載しています。
(<http://www.vill.kitanakagusuku.lg.jp>)

- 親子遊び時間(対象:0歳児～就学前の乳幼児)
平日 午前9時～11時半 午後1時～4時
- 電話相談・来所相談(個別相談要予約)
平日 午前8時半～12時 午後1時～5時



☆子育て支援センターってどんな所?

- 妊娠中の方、0歳～小学校就学前のお子さまと、そのご家族が利用出来る施設です。
- 「親子遊び(自主活動)」を中心に、「育児相談」「子育てに役立つ情報提供」「誕生会や季節の行事」「講師を招いての子育て講座」「地域交流」など様々な活動を行っております。
- ※行事当日の参加はお子さんが緊張してしまうので、事前の支援センター利用をお勧めします。

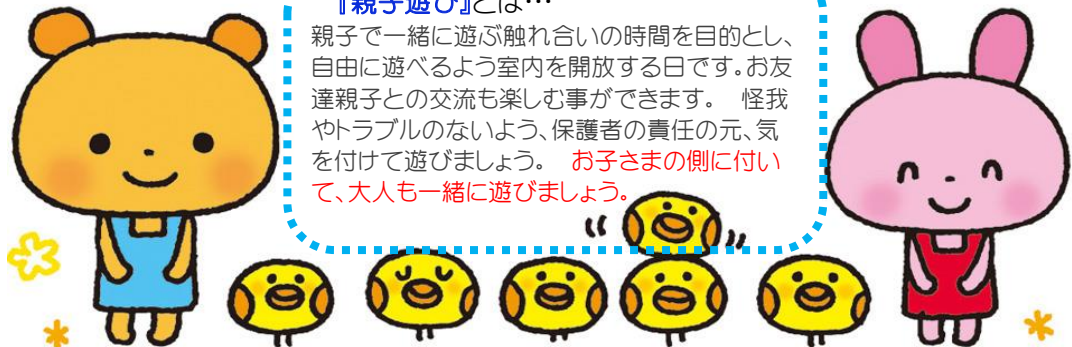


- 15日(水) 公認心理師訪問日『のびのび子育て相談』
- 16日(木) 17日(金) こいのぼり製作 (定員あり)
- 27日(月) クリーンデー ※詳細をご覧ください。
- 28日(火) ちゅらクラブ (午前中の親子遊びはお休みとなります。)
- 28日(火) 出前支援『こいのぼり製作』子育てサロン(大城公民館)
- 30日(木) 保健師訪問日 身体測定 健康相談 ※詳細をご覧ください。

★上記以外の日には『親子遊び』となります。

『親子遊び』とは…

親子で一緒に遊ぶ触れ合いの時間を目的とし、自由に遊べるよう室内を開放する日です。お友達親子との交流も楽しむ事ができます。怪我やトラブルのないよう、保護者の責任の元、気を付けて遊びましょう。お子さまの側に付いて、大人も一緒に遊びましょう。



☆利用日…月～金 ※土日祝祭日はお休みです。

☆利用時間… <午前の部> 9時～11時30分
<午後の部> 1時～4時

☆体調確認…入室時に親子の検温をお願いします。
(※咳・鼻水・発熱などの症状がある方は利用できません。)

☆飲食…食べ物は禁止、水分は持参してください。
※保育園・幼稚園に通われている方で、園が感染症拡大防止に伴い休園となった場合、休園中は利用を控えて頂きますようご協力をお願いします。

午前中のタイムスケジュール

- 9:00 センターOPEN!
自由に親子遊び
- 11:15 お片付け
- 11:20 帰りの会
- 11:30 さようなら

午後は自由遊び
のみになります。



公認心理師訪問日「のびのび発達相談」

○日 時: 4/15(水)

午前中(要予約・定員1名)

保育士・公認心理師: 川草 夕子 氏

子育て支援センター職員による子育て相談は常時受け付けていますが、保育士・公認心理師による発達相談も行っています。かんしゃくが激しい、目が合いにくい、こだわりが強い等。気になることがあればご相談下さい。



保健師訪問日

健康相談 身体測定



○日 時: 4/30(木)

○時間

- ① 9時～9時45分(1歳以上)
- ② 9時45分～10時45分(1歳未満)

※1歳未満のお子さんは計測が終わり次第助産師等を交えた触れ合いタイムを予定しています。子育ての情報交換・ベビータッチ等…

※お願い…

- 受付順にお呼びします。
- 測定終了後は速やかに帰りますよう、ご協力をお願いします。
- 親の手帳をご持参ください。
- 混雑が予想されます。安全に測定できる環境作りの為、午前中の親子遊びはお休み(測定・相談のみ)となります。
- 測定をしながら、発達や健康面で気になる事も相談出来ます。



★お願い★
令和8年度の利用登録をお願いします。
新年度の為、再登録が必要です。

☆☆今年度も宜しくお願いします☆☆

地域の皆様に支えられ、「子育て支援センターきたなかぐすく」は16年目を迎えました。育児の事を話せる相手が欲しい、子育てについてもっと知りたい、地域の人とのつながり、そんな時に気軽に足を運べる場所としてご利用下さい。相談するほどでもないが…些細な疑問や育児の不安など同年齢の子を持つ仲間と交流することでいいヒントが見つかるかもしれません。今年も職員一同、子ども達やお母さん方と一緒に楽しみながら子育てのお手伝いをしていきたいと思っております。

クリーンデー

4/27(月) 11時頃～



皆で気持ち良く過ごせるよう、月に一度、玩具の拭き掃除をお願いします。皆でお喋りしながら楽しく掃除をしましょう!ご協力宜しくお願いします。

ミニ講座「こいのぼり製作」

- 日 時: 4/16(木)・17日(金)
- 時間: 10時～11時
- 定員: 15組

手作りのこいのぼりを飾って、端午の節句をお祝いしませんか?

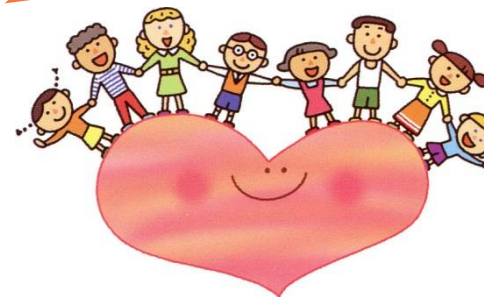


出前支援「こいのぼり製作」 子育てサロン(大城公民館)

- 日 時: 4/28(火)
- 開催時間…開場10時～12時
- 製作時間…10時30分～11時
- 参加費…1世帯100円(おやつ代)

子育てサロンに支援センター職員が出前支援へ出掛けます。

今年度もみんなで仲良く
過ごしましょうね!



☆北中城村「子育てサロン」のご案内☆

公民館を巡回して、社会福祉協議会が親子で遊べる場を開いています。親子の交流や情報交換、絵本の読み聞かせ・自由遊び・体操・育児講演会などの活動をしています。
(北中城村社会福祉協議会 ☎935-4520)

時間 10時～12時

参加費 1世帯100円(おやつ代)

- 第1火曜日: 福祉センター 金曜日: 和仁屋公民館
 - 第2火曜日: 喜舎場公民館 金曜日: 福祉センター
 - 第3火曜日: 島袋児童館 金曜日: 島袋公民館
 - 第4火曜日: 大城公民館 金曜日: 安谷屋公民館
- ※祝日、第5週目はお休みとなります。