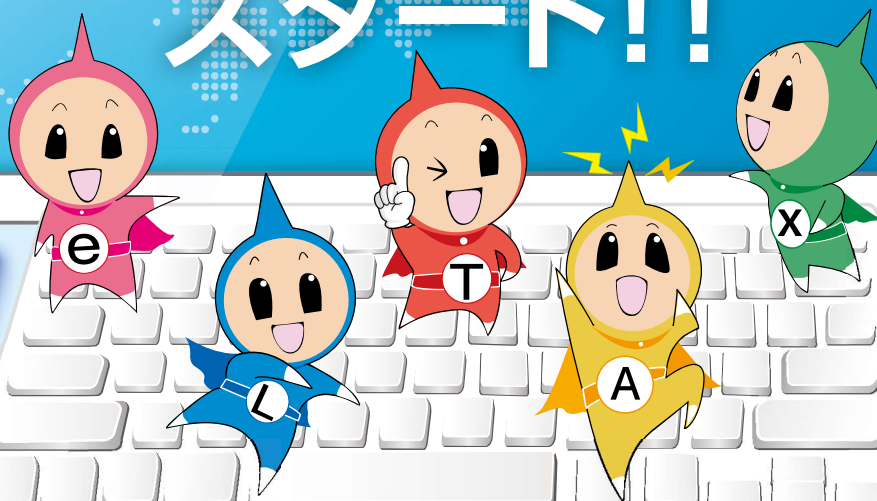


2019年10月  
から

エルタックス  
eLTAX

複数の地方公共団体へ一括して電子納税ができます。

# 地方税 共通納税システム スタート!!



電子納税で  
納付事務の  
負担軽減!!

ダイレクト  
納付が  
できます!!

納税者のみなさまに  
朗報です!

金融機関  
窓口等への  
お出かけ  
不要!!

手数料  
無料!!  
0円

全地方  
公共団体へ  
電子納税  
ができます!!

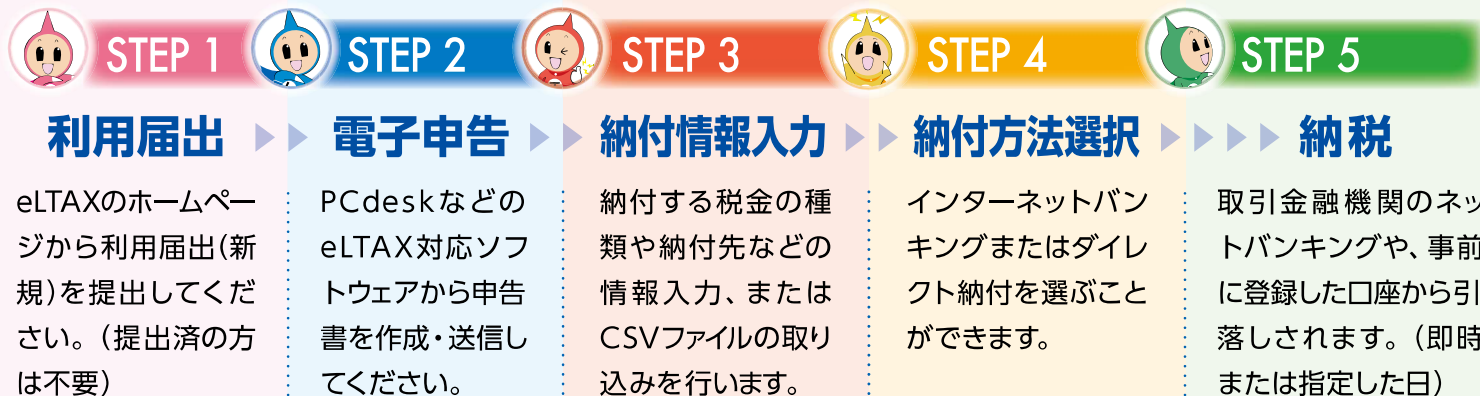
詳しくはホームページをご覧ください。

 <http://www.eltax.jp/>

エルタックス

検索 

## ご利用方法



## よくあるご質問 Q & A

**Q** 地方税共通納税システムとは?

**A** 全ての都道府県、市区町村へ、自宅や職場のパソコンから電子納税ができる仕組みです。

**Q** 地方税共通納税システムで納税できる税金の種類は?

**A** 税金の種類は次のとおりです。  
①法人都道府県民税、②法人事業税、③地方法人特別税、④法人市町村民税、⑤事業所税、⑥個人住民税(特別徴収分、退職所得分)

**Q** ダイレクト納付とは?

**A** 事前に登録した金融機関口座を指定して、直接税金を納付する方式です。インターネットバンキングの契約が不要で、代理人に依頼して納税することもできます。また、納付期日を指定する場合にも便利です。

**Q** 利用できる時間は?

**A** 土日祝日、年末年始を除く8時30分から24時までご利用できます。  
※別途、休日に利用できる日があります。

**Q** 取扱いできる金融機関は?

**A** 各銀行、信用金庫、信用組合など、多くの金融機関でご利用いただけます。(地方公共団体の指定する金融機関に限りません。)

**Q** 電子納税した場合、領収書は発行されますか?

**A** 紙の領収書は発行されませんが、納付済の確認メッセージや納付履歴が画面上で確認できます。

個人住民税(特別徴収分)は毎月納める必要があるから便利だね!

