

第 10 章 保健衛生

(1) 国民健康保険被保険者数の推移

単位：戸/人

各年12月末現在

年次	村全体		被保険者		加入率(%)	
	世帯	人口	世帯	人口	世帯	人口
平成12年	5,250	15,755	2,880	7,161	54.9	45.5
平成13年	5,373	15,938	2,965	7,235	55.2	45.4
平成14年	5,495	16,090	3,061	7,373	55.7	45.8
平成15年	5,629	16,292	3,201	7,628	56.9	46.8
平成16年	5,711	16,370	3,254	7,652	57.0	46.7
平成17年	5,796	16,393	3,327	7,702	57.4	47.0
平成18年	5,951	16,499	3,363	7,597	56.5	46.0
平成19年	5,936	16,444	3,357	7,421	56.6	45.1
平成20年	5,988	16,385	2,942	6,324	49.1	38.6
平成21年	6,074	16,344	2,945	6,193	48.5	37.9
平成22年	6,168	16,413	2,993	6,125	48.5	37.3
平成23年	6,295	16,513	2,996	6,020	47.6	36.5

資料：健康保険課

注) 村全体の世帯、人口は各年3月末現在の住民登録人口

(2) 平成23年度行政区別健康保険税徴収状況

平成23年3月末現在

行政区	世帯数	調定額	一世帯あたり 調定額	収納額	収納率	未納世帯
喜舎場	293	39,850,300	136,008	37,945,900	95.2	34
仲順	255	29,923,700	117,348	27,967,800	93.5	24
熱田	302	26,854,500	88,922	23,498,200	87.5	35
和仁屋	150	18,367,900	122,453	16,944,900	92.3	14
渡口	181	18,527,800	102,364	17,927,150	96.8	14
島袋	906	110,735,300	122,224	101,102,600	91.3	119
比嘉	65	5,400,100	83,078	4,468,400	82.7	11
屋宜原	165	21,787,400	132,045	19,983,400	91.7	24
瑞慶覧	65	12,966,300	199,482	12,183,800	94.0	6
石平	111	13,468,700	121,340	11,508,900	85.4	18
安谷屋	384	53,984,700	140,585	50,935,700	94.4	45
荻道	113	11,883,200	105,161	11,076,100	93.2	11
大城	76	10,573,900	139,130	9,778,500	92.5	7
団地	52	4,793,200	92,177	3,970,300	82.8	10
美崎	95	8,911,400	93,804	8,270,100	92.8	8
施設内	20	436,200	21,810	328,500	75.3	2
村外(県内)	119	5,391,700	45,308	4,535,300	84.1	26
村外(県外等)	21	951,800	45,324	598,500	62.9	4
合計	3,373	394,808,100	117,050	363,024,050	91.9	412

資料：健康保険課

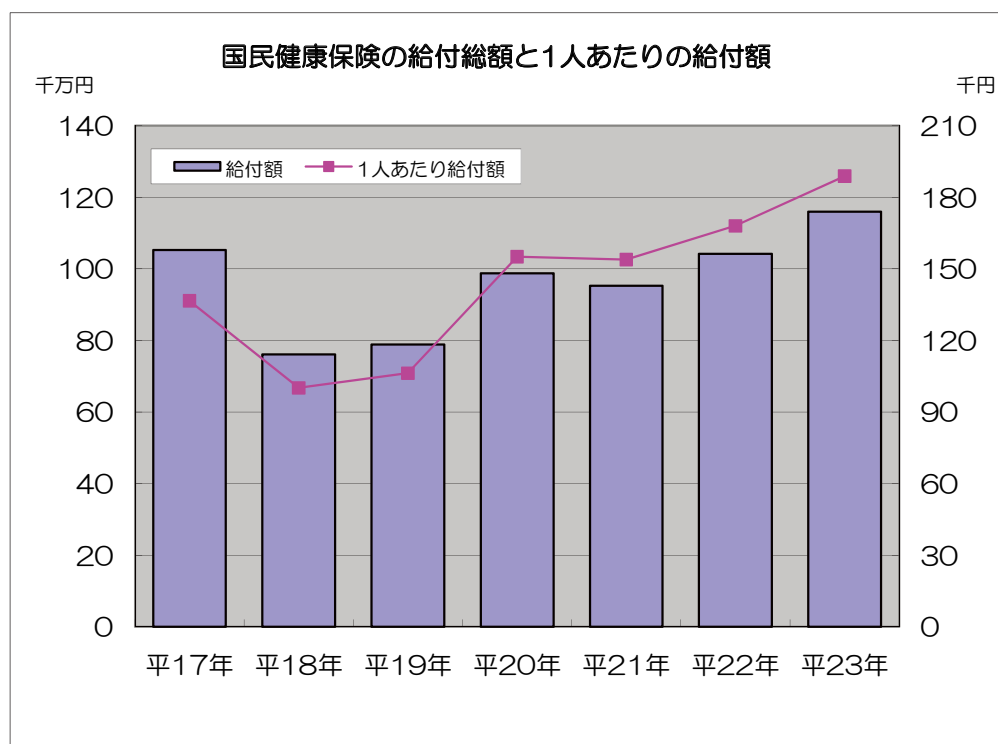
(5) 国民健康保険1人あたり保険税額と給付額の推移

単位：円

各年度3月末現在

年 度	被保険者数	保 険 税			保 険 給 付 費		
		調 定 額	収 納 済 額	1人あたり 保険税額	件 数	金 額	1人あたり 給付額
平17年	7,702	476,096,200	441,389,900	61,815	63,604	1,052,244,635	136,620
平18年	7,597	476,936,200	449,834,400	62,780	48,657	760,719,627	100,134
平19年	7,421	504,975,400	479,211,000	68,047	50,100	788,728,740	106,283
平20年	6,364	411,360,200	385,579,600	64,639	62,164	987,085,881	155,105
平21年	6,193	403,459,900	374,720,900	65,148	61,967	952,922,725	153,871
平22年	6,201	401,632,200	373,574,600	64,769	62,423	1,041,973,834	168,033
平23年	6,144	394,808,100	363,024,050	64,259	63,112	1,160,165,709	188,829

資料：健康保険課



(6) 定期予防接種実施状況

単位：人、%

各年度3月末現在

年 度	日 本 本 脳 炎											
	第1期						第2期					
	初 回 接 種			追 加 接 種			初 回 接 種			追 加 接 種		
	対象者数	接種者数	接種率	対象者数	接種者数	接種率	対象者数	接種者数	接種率	対象者数	接種者数	接種率
平成18年	1,147	10	0.9	58	5	8.6	232	6	2.6	779	3	0.4
平成19年	1,107	38	3.4	89	36	40.4	272	13	4.8	781	8	1.0
平成20年	1,323	72	5.4	107	73	68.2	234	15	6.4	1,013	10	1.0
平成21年	1,322	72	5.4	93	63	67.7	178	31	17.4	1,040	6	0.6
平成22年	1,165	381	32.7	462	344	74.5	723	37	5.1	1,004	23	2.3
平成23年	544	338	62.1	398	336	84.4	384	321	83.6	1,052	85	8.1

年 度	ボリタ											
	第1回						第2回					
	接 種 者			接 種 率			接 種 者			接 種 率		
	対象者	接種者	接種率	対象者	接種者	接種率	対象者	接種者	接種率	対象者	接種者	接種率
平成18年度	255	174	68.2	234	180	76.9	211	194	91.9	2,577	1,569	60.9
平成19年度	274	184	67.2	237	183	77.2	204	185	90.7	2,747	1,688	61.4
平成20年度	222	167	75.2	232	168	72.4	177	176	99.4	2,893	1,787	61.8
平成21年度	199	141	70.9	213	150	70.4	157	153	97.5	2,926	1,564	53.5
平成22年度	227	158	69.6	208	148	71.2	275	96	34.9	2,952	1,740	58.9
平成23年度	444	172	38.7	236	156	66.1	199	147	73.9	2,963	1,713	57.8

資料：健康保険課

(6) 定期予防接種実施状況

単位：人、%

年度	DPT(ジフテリア、百日咳、破傷風)三種混合ワクチン												DT								
	第1期												第2期								
	初回接種						追加接種														
	第1回		第2回		第3回		第1回		第2回		第3回		対象者数	接種者数	接種率	対象者数	接種者数	接種率	対象者数	接種者数	接種率
平成18年	299	190	63.5	222	185	83.3	217	160	73.7	302	200	66.2	302	157	52.0						
平成19年	304	207	68.1	344	201	58.4	424	198	46.7	315	167	53.0	198	168	84.8						
平成20年	217	192	88.5	220	197	89.5	230	197	85.7	290	195	67.2	224	188	83.9						
平成21年	212	163	76.9	189	159	84.1	196	172	87.8	277	163	58.8	211	178	84.4						
平成22年	232	195	84.1	217	188	86.6	217	180	82.9	287	180	62.7	208	192	92.3						
平成23年	308	190	61.7	245	185	75.5	241	194	80.5	272	176	64.7	216	194	89.8						

各年度3月末現在

単位：人、%

年度	MRワクチン(麻しん風しん混合ワクチン)																							
	麻疹				風疹				1期				2期				3期				4期			
	対象者		接種者		対象者		接種者		対象者		接種者		対象者		接種者		対象者		接種者		対象者		接種者	
	対象者数	接種者数	接種率	対象者数	接種者数	接種率	対象者数	接種者数	接種率	対象者数	接種者数	接種率	対象者数	接種者数	接種率	対象者数	接種者数	接種率	対象者数	接種者数	接種率	対象者数	接種者数	接種率
平成18年度	81	30	37.0	6	4	66.7	182	161	88.5	218	160	73.4												
平成19年度	20	9	45.0	1	1	100.0	214	192	89.7	192	178	92.7												
平成20年度	-	-	-	-	-	-	190	177	93.2	175	166	94.9	190	182	95.8	205	184	89.8						
平成21年度	-	-	-	-	-	-	174	141	81.0	185	181	97.8	216	199	92.1	181	140	77.3						
平成22年度	-	-	-	-	-	-	195	154	79.0	195	187	95.9	214	198	92.5	190	150	78.9						
平成23年度	-	-	-	-	-	-	217	177	81.6	187	180	96.3	200	174	87.0	55	28	50.9						

資料：健康保険課

(7) 乳幼児健康診査の状況

単位：人、%

各年度3月末現在

年 度	乳児一般健康診査			1歳6ヶ月児健康診査			3歳児健康診査		
	対象者	受診者	受診率	対象者	受診者	受診率	対象者	受診者	受診率
平成13年	418	347	83.0	195	169	86.7	211	183	86.7
平成14年	416	327	78.6	201	179	89.1	204	166	81.4
平成15年	407	328	80.6	183	163	89.1	219	158	72.1
平成16年	438	328	74.9	223	177	79.4	206	159	77.2
平成17年	427	312	73.1	198	169	85.4	205	165	80.5
平成18年	278	200	71.9	302	173	57.3	304	166	54.6
平成19年	385	302	78.4	192	165	85.9	217	174	80.2
平成20年	387	314	81.1	187	173	92.5	180	155	86.1
平成21年	335	263	78.5	185	157	84.9	189	162	85.7
平成22年	391	286	73.1	157	137	87.3	205	167	81.5
平成23年	399	341	85.5	181	157	86.7	163	153	93.9

資料：健康保険課

(8) 母子健康手帳交付状況

各年度3月末現在

年 度	妊 娠 届 出	交 付 数						不 詳	生 後	再 交 付
		総 数	3ヶ月未満 (6~11週)	4~5ヶ月 (12~19週)	6~7ヶ月 (20週~27週)	8~10ヶ月 (28週以上)				
平成13年	209	213	166	32	8	3	0	4	11	
平成14年	208	210	179	22	3	4	0	2	2	
平成15年	233	235	208	17	4	4	0	2	7	
平成16年	178	178	152	16	5	5	0	0	11	
平成17年	222	223	178	31	5	2	6	1	9	
平成18年	207	212	163	34	8	2	0	5	12	
平成19年	205	211	161	39	5	0	0	6	4	
平成20年	164	167	119	43	3	1	0	1	6	
平成21年	193	196	164	29	2	0	0	1	3	
平成22年	201	204	172	24	3	2	0	3	3	
平成23年	180	184	147	26	5	2	0	4	2	

資料：健康保険課

注) 再交付は年度をまたがり交付することがあるため、交付総数には含まない。

注) 生後に交付を受けた場合、妊娠届出がないケースがあるため「妊娠届出数=交付総数」とは必ずしもならない。

(9) 検診受診状況

年 度	村民集団健康診査			胃がん検診			子宮がん検診			乳がん検診			肺がん検診			大腸がん検診		
	対象者	受診者	受診率	対象者	受診者	受診率	対象者	受診者	受診率	対象者	受診者	受診率	対象者	受診者	受診率	対象者	受診者	受診率
	人	人	%	人	人	%	人	人	%	人	人	%	人	人	%	人	人	%
平成9年	2,834	1,341	47.3	2,834	523	18.5	2,670	730	27.3	2,670	682	25.5	2,834	1,295	45.7	2,834	728	25.7
平成10年	2,904	1,326	45.7	2,904	486	16.7	2,761	606	21.9	2,761	582	21.1	2,904	1,277	44.0	2,904	731	25.2
平成11年	2,979	1,387	46.6	2,979	506	17.0	2,457	733	29.8	2,457	704	28.7	2,979	1,331	44.7	2,979	799	26.8
平成12年	3,048	1,459	47.9	3,048	571	18.7	2,513	695	27.7	2,513	653	26.0	3,048	1,382	45.3	3,048	784	25.7
平成13年	3,175	1,433	45.1	3,175	541	17.0	3,002	753	25.1	3,002	724	24.1	3,175	1,377	43.4	3,175	761	24.0
平成14年	3,255	1,487	45.7	3,211	583	18.2	3,479	700	20.1	3,479	693	19.9	3,211	1,574	49.0	3,211	768	23.9
平成15年	3,285	1,521	46.3	3,276	568	17.3	3,130	708	22.6	3,130	676	21.6	3,276	1,479	45.1	3,276	833	25.4
平成16年	3,322	1,454	43.8	3,319	581	17.5	3,342	712	21.3	2,706	368	13.6	3,319	1,423	42.9	3,319	798	24.0
平成17年	3,408	1,467	43.0	3,408	566	16.6	3,617	855	23.6	2,775	636	22.9	3,408	1,424	41.8	3,408	791	23.2
平成18年	3,461	1,340	38.7	3,461	578	16.7	3,657	830	22.7	2,822	714	25.3	3,461	1,309	37.8	3,461	824	23.8
平成19年	3,259	1,325	40.7	3,259	509	15.6	3,665	796	21.7	2,825	589	20.8	3,259	1,219	37.4	3,259	746	22.9
平成20年	3,256	987	30.3	3,813	709	18.6	3,692	909	24.6	2,890	595	20.6	3,813	1,353	35.5	3,813	909	23.8
平成21年	3,257	1,129	34.7	3,636	577	15.9	3,717	1,013	27.3	2,937	541	18.4	3,636	1,306	35.9	3,636	879	24.2
平成22年	3,269	1,071	32.8	3,705	707	19.1	3,767	929	24.7	3,008	627	20.8	3,705	1,406	37.9	3,705	1,009	27.2
平成23年	3,260	1,115	34.2	3,744	608	16.2	3,783	892	23.6	3,033	622	20.5	3,744	1,957	52.3	3,744	882	23.6

各年度3月末現在

資料：健康保険課

(10) 介護保険被保険者数及び保険料収納状況

各年度3月末現在

年度	区 分	保険者数 (人)	調 定 額 (円)	収 納 額 (円)	収納率 (%)	世帯数 (件)
平成 18年	第1号被保険者	2,676	148,693,610	142,934,653	96.1	-
	65歳~75歳未満	1,516				
	75歳以上	1,160				
平成 19年	第1号被保険者	2,729	152,347,943	146,714,991	96.3	-
	65歳~75歳未満	1,514				
	75歳以上	1,215				
平成 20年	第1号被保険者	2,813	154,703,684	148,409,426	95.9	1,972
	65歳~75歳未満	1,525				
	75歳以上	1,288				
平成 21年	第1号被保険者	2,846	155,123,921	149,766,611	96.5	1,998
	65歳~75歳未満	1,500				
	75歳以上	1,346				
平成 22年	第1号被保険者	2,839	155,624,859	150,478,412	96.7	1,982
	65歳~75歳未満	1,451				
	75歳以上	1,388				
平成 23年	第1号被保険者	2,890	155,738,897	150,618,523	96.7	2,031
	65歳~75歳未満	1,405				
	75歳以上	1,485				

資料：福祉課

(11) 保険給付決定状況

単位：円

平成23年度

区 分	要支援	要介護1	要介護2	要介護3	要介護4	要介護5	計	
在 宅	訪問通所 サービス	40,188,690	49,722,940	85,706,360	68,194,820	61,073,030	37,168,820	342,054,660
	短期入所 サービス	203,283	358,731	798,102	6,424,911	6,120,702	6,442,605	20,348,334
	その他の 単品サービス	4,471,480	7,671,500	9,326,620	7,048,500	5,674,000	3,154,000	37,346,100
	福祉用具 購入費	333,000	111,960	155,610	137,421	72,900	0	810,891
	住宅 改修費	1,744,971	620,057	1,302,120	513,900	167,400	0	4,348,448
施設介護 サービス	0	11,473,515	30,009,033	49,472,262	108,758,223	122,106,181	321,819,214	
高額介護 サービス等費	※ 介護度別データなし							
介護給付費 審査支払手数料	※ 介護度別データなし							
特定入所者介護(支援 サービス費(現物分))	0	0	869,410	6,109,360	1,869,800	4,757,090	13,605,660	

資料：福祉課

(12) 要介護（要支援）認定者数

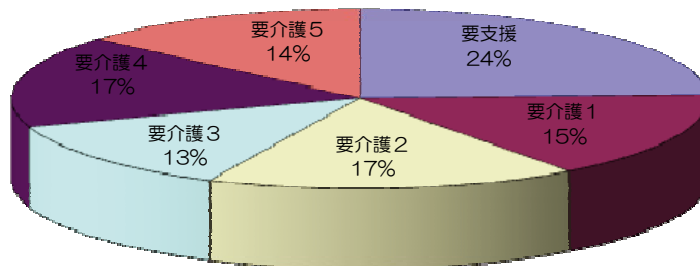
単位：人

各年度3月末現在

年度	区分	要支援	要介護1	要介護2	要介護3	要介護4	要介護5	計
平成十八年	第1号被保険者	83	66	64	64	73	47	397
	うち65歳以上75歳未満	15	10	10	11	9	6	61
	うち75歳以上	68	56	54	53	64	41	336
	第2号被保険者	6	4	3	0	0	0	13
	総数	89	70	67	64	73	47	410
平成十九年	第1号被保険者	95	57	80	73	69	59	433
	うち65歳以上75歳未満	19	9	14	8	10	9	69
	うち75歳以上	76	48	66	65	59	50	364
	第2号被保険者	9	1	1	3	1	0	15
	総数	104	58	81	76	70	59	448
平成二十年	第1号被保険者	102	76	66	75	53	66	438
	うち65歳以上75歳未満	14	12	10	13	5	7	61
	うち75歳以上	88	64	56	62	48	59	377
	第2号被保険者	11	3	0	3	1	1	19
	総数	113	79	66	78	54	67	457
平成二十一年	第1号被保険者	114	65	74	70	67	63	453
	うち65歳以上75歳未満	16	9	14	15	8	7	69
	うち75歳以上	98	56	60	55	59	56	384
	第2号被保険者	7	7	0	2	3	1	20
	総数	121	72	74	72	70	64	473
平成二十二年	第1号被保険者	116	74	71	61	74	64	460
	うち65歳以上75歳未満	14	11	10	11	7	8	61
	うち75歳以上	102	63	61	50	67	56	399
	第2号被保険者	10	1	4	3	2	0	20
	総数	126	75	75	64	76	64	480
平成二十三年	第1号被保険者	117	75	82	64	81	67	486
	うち65歳以上75歳未満	17	5	15	10	11	8	66
	うち75歳以上	100	70	67	54	70	59	420
	第2号被保険者	7	3	6	1	3	2	22
	総数	124	78	88	65	84	69	508

資料：福祉課

平成23年度要介護（要支援）認定者数の割合



(13) 在宅介護（支援）サービス受給者数

単位：人

各年度3月末現在

年度	被保険者		要支援	要介護1	要介護2	要介護3	要介護4	要介護5	計
平成18年	第1号	現物分	901	2,046	1,258	1,016	1,046	322	6,589
		償還分	64	126	158	257	303	82	990
	第2号	現物分	77	146	25	8	46	0	302
		償還分	5	2	8	5	19	0	39
	合計	現物分	978	2,192	1,283	1,024	1,092	322	6,891
		償還分	69	128	166	262	322	82	1,029
平成19年	第1号	現物分	1,832	1,593	1,593	1,177	1,013	388	7,596
		償還分	139	83	252	242	311	107	1,134
	第2号	現物分	138	60	33	23	4	0	258
		償還分	0	4	6	9	4	0	23
	合計	現物分	1,970	1,653	1,626	1,200	1,017	388	7,854
		償還分	139	87	258	251	315	107	1,157
平成20年	第1号	現物分	1,995	1,499	1,711	1,295	1,037	615	8,152
		償還分	198	97	266	277	318	172	1,328
	第2号	現物分	198	43	29	29	28	0	327
		償還分	11	5	2	15	11	0	44
	合計	現物分	2,193	1,542	1,740	1,324	1,065	615	8,479
		償還分	209	102	268	292	329	172	1,372
平成21年	第1号	現物分	2,085	1,693	1,447	1,375	822	680	8,102
		償還分	200	146	331	329	298	241	1,545
	第2号	現物分	171	95	5	23	45	5	344
		償還分	4	17	1	11	12	4	49
	合計	現物分	2,256	1,788	1,452	1,398	867	685	8,446
		償還分	204	163	332	340	310	245	1,594
平成22年	第1号	現物分	2,167	1,389	1,528	1,078	970	639	7,771
		償還分	288	153	371	253	333	205	1,603
	第2号	現物分	149	33	38	47	62	11	340
		償還分	13	14	30	10	21	3	91
	合計	現物分	2,316	1,422	1,566	1,125	1,032	650	8,111
		償還分	301	167	401	263	354	208	1,694
平成23年	第1号	現物分	2,226	1,281	1,707	1,144	912	543	7,813
		償還分	309	209	417	274	300	196	1,705
	第2号	現物分	152	24	88	33	72	36	405
		償還分	21	0	39	6	12	17	95
	合計	現物分	2,378	1,305	1,795	1,177	984	579	8,218
		償還分	330	209	456	280	312	213	1,800

資料：福祉課

(14) 施設介護サービス受給者数

単位：人

各年度3月末現在

年度	区分	介護老人福祉施設	介護老人保健施設	介護療養型医療施設	計
平成18年	第1号	401	656	155	1,212
	第2号	0	0	0	0
	総数	401	656	155	1,212
平成19年	第1号	469	580	176	1,225
	第2号	0	0	0	0
	総数	469	580	176	1,225
平成20年	第1号	457	485	170	1,112
	第2号	0	1	0	1
	総数	457	486	170	1,113
平成21年	第1号	438	530	142	1,110
	第2号	0	10	0	10
	総数	438	540	142	1,120
平成22年	第1号	446	614	124	1,184
	第2号	0	21	0	21
	総数	446	635	124	1,205
平成23年	第1号	434	602	138	1,174
	第2号	0	18	0	18
	総数	434	620	138	1,192

資料：福祉課

(15) 児童手当・子ども手当支給状況の推移

年 度	区 分	受給者	児童数	支給額
平成19年度 (児童手当)	被 用 者	296	300	33,015,000
	非 被 用 者	215	221	25,510,000
	特 例	2	2	310,000
	被用者小学校修了前特例給付	971	1,003	69,720,000
	非被用者小学校修了前特例給付	692	717	49,640,000
	総 計	2,176	2,243	178,195,000
平成20年度 (児童手当)	被 用 者	306	312	37,160,000
	非 被 用 者	189	192	24,280,000
	特 例	2	2	260,000
	被用者小学校修了前特例給付	987	1,021	71,450,000
	非被用者小学校修了前特例給付	631	656	47,075,000
	総 計	2,115	2,183	180,225,000
平成21年度 (児童手当)	被 用 者	273	280	35,010,000
	非 被 用 者	164	192	23,430,000
	特 例	2	2	210,000
	被用者小学校修了前特例給付	947	986	70,130,000
	非被用者小学校修了前特例給付	623	650	46,420,000
	総 計	2,009	2,110	175,200,000
平成22年度 (子ども手当) ※児童手当含む	被 用 者	278	285	42,396,000
	非 被 用 者	176	198	30,282,000
	被用者小学校修了前特例給付	1,013	1,060	143,963,000
	非被用者小学校修了前特例給付	630	661	90,537,000
	中学校修了前特例給付	583	585	75,842,000
	総 計	2,680	2,789	383,020,000
平成23年度 (子ども手当)	被 用 者	228	235	47,334,000
	非 被 用 者	154	156	32,895,000
	被用者小学校修了前特例給付	808	840	149,882,000
	非被用者小学校修了前特例給付	436	462	93,051,000
	中学校修了前特例給付	473	475	84,177,000
	施設等受給者	3	3	80,000
	総 計	2,102	2,171	407,419,000

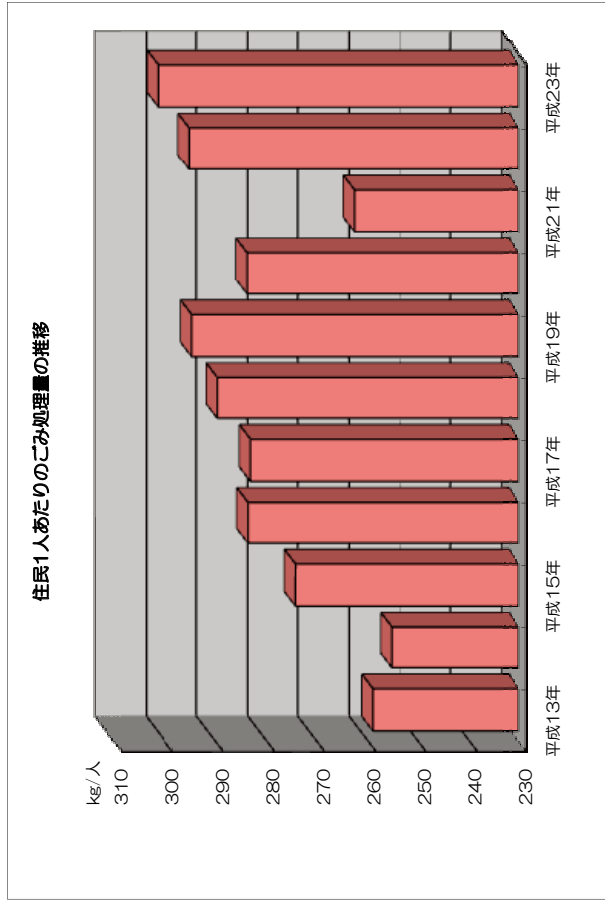
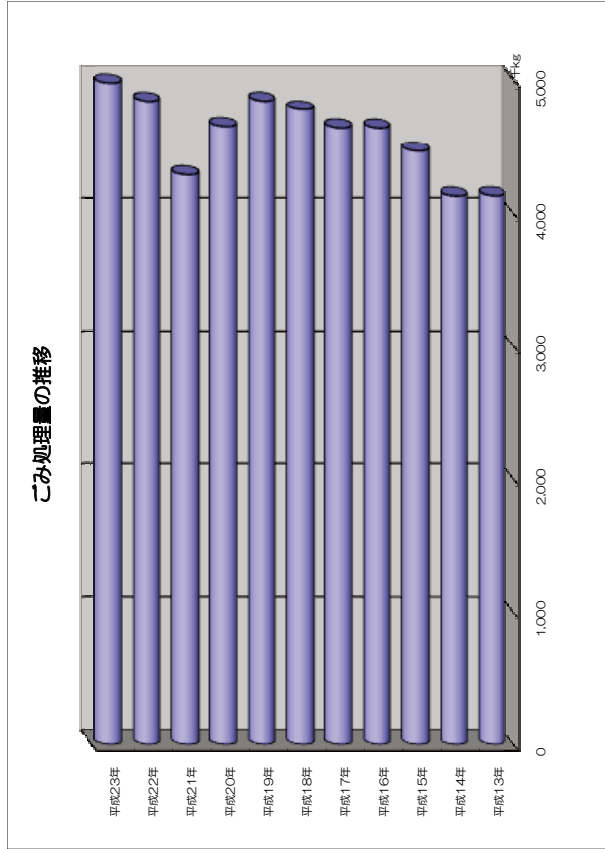
資料：福祉課

(16) 月別ごみ処理状況

単位：kg

年度	総量	4月	5月	6月	7月	8月	9月	10月	11月	12月	1月	2月	3月
平成13年	4,128,280	357,210	372,040	365,520	376,000	361,730	388,590	360,220	324,830	375,800	343,870	303,960	198,510
平成14年	4,126,780	373,140	377,350	113,010	400,950	372,460	421,570	370,790	328,190	371,420	349,510	300,410	347,980
平成15年	4,467,680	375,120	372,030	354,710	369,580	393,800	374,500	351,280	335,980	410,780	376,410	341,380	412,110
平成16年	4,638,750	388,950	389,390	381,650	403,570	402,920	416,740	379,970	371,570	410,670	376,960	331,840	384,520
平成17年	4,640,110	388,700	417,900	380,460	382,400	417,830	391,040	383,100	359,090	401,900	394,810	335,750	387,130
平成18年	4,778,420	383,240	430,660	401,170	410,690	414,230	411,850	382,770	367,120	412,700	410,820	344,440	408,730
平成19年	4,844,630	396,530	421,520	393,990	474,400	429,650	404,940	400,690	368,620	422,720	390,080	350,810	390,680
平成20年	4,650,570	395,470	408,970	381,910	392,160	383,370	403,090	383,840	353,490	420,360	384,150	343,100	400,660
平成21年	4,293,040	387,810	385,020	380,660	41,230	402,730	385,400	384,950	365,020	413,690	373,400	346,090	427,040
平成22年	4,843,640	392,600	406,280	395,420	424,010	424,920	417,690	399,610	405,790	433,520	380,320	359,400	404,080
平成23年	4,976,120	391,940	465,220	435,490	396,180	479,210	398,560	398,050	394,200	440,090	402,390	358,240	416,550

資料：中城村北中城村清掃事務所



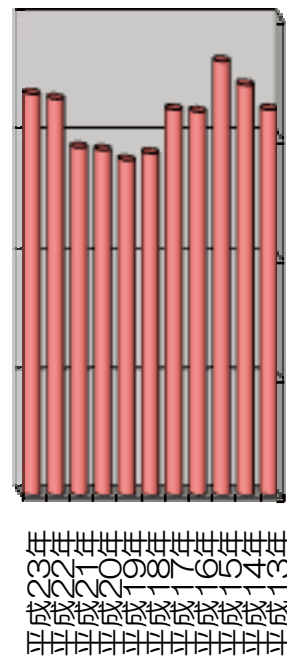
(17) 月別し尿処理状況

単位：kl

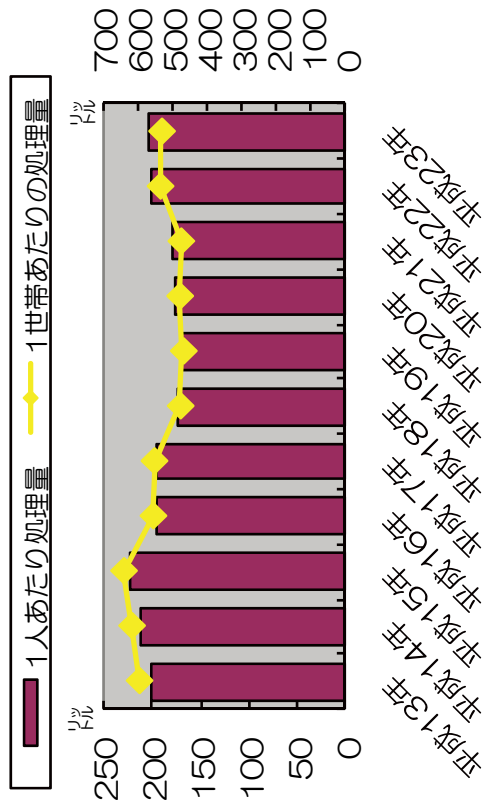
年度	総数	4月	5月	6月	7月	8月	9月	10月	11月	12月	1月	2月	3月
平成13年	3,228.8	253.9	211.8	206.1	349.8	308.9	157.8	319.5	274.8	344.9	255.5	264.0	281.8
平成14年	3,438.3	257.6	293.7	293.4	331.2	285.9	255.0	257.1	258.7	428.5	277.3	198.1	301.8
平成15年	3,636.7	255.5	320.8	299.0	376.4	289.6	248.5	309.4	297.0	405.1	294.8	217.7	322.9
平成16年	3,211.0	269.4	246.4	460.5	340.5	228.1	202.8	202.8	237.0	324.3	287.6	187.3	224.3
平成17年	3,228.9	388.2	263.7	232.5	314.7	255.0	234.3	241.2	306.0	347.4	236.0	182.8	227.1
平成18年	2,861.5	169.5	159.1	226.8	214.5	236.1	240.6	239.4	301.2	368.7	255.3	219.0	231.3
平成19年	2,801.3	227.7	201.9	189.6	268.5	293.2	165.9	241.4	253.0	313.2	239.0	190.2	217.7
平成20年	2,887.6	192.6	234.3	235.7	279.6	222.9	205.2	227.0	217.3	388.2	268.9	201.8	214.1
平成21年	2,909.2	237.3	206.8	272.2	264.3	243.2	195.5	236.4	253.3	345.3	236.8	204.1	214.0
平成22年	3,320.4	231.6	169.7	302.4	316.5	279.8	367.1	227.7	291.8	375.9	271.6	215.0	271.3
平成23年	3,362.2	287.1	218.6	305.5	334.4	294.1	236.0	258.6	244.8	382.3	247.1	270.9	282.8

資料：中城村北中城村清掃事務組合

し尿処理状況の推移



し尿処理状況の推移②



(18) 資源ごみ処理状況

単位：kg

各年度3月31日現在

年度	区分	総数	4月	5月	6月	7月	8月	9月	10月	11月	12月	1月	2月	3月
平成20年	古紙類	199,560	18,880	17,690	15,400	17,030	15,240	12,740	14,980	10,080	19,370	21,660	17,660	18,830
	古布類	264	0	0	0	0	0	0	0	0	0	0	0	264
	びん類	94,980	11,980	12,970	11,500	12,490	12,770	11,360	12,380	9,480	12	15	12	11
	缶類	64,888	8,290	8,440	7,530	8,450	7,840	8,460	7,960	7,880	10	10	8	10
	ペットボトル	56,380	4,180	4,880	4,920	5,960	5,740	5,460	5,340	3,720	3,840	4,430	3,760	4,150
	総数	416,072	43,330	43,980	39,350	43,930	41,590	38,020	40,660	31,160	23,232	26,115	21,440	23,265
平成21年	古紙類	223,620	22,000	17,580	16,570	22,210	18,420	19,830	17,460	14,780	17,240	22,370	14,050	21,110
	古布類	4,993	434	541	364	595	356	384	373	450	390	530	202	374
	びん類	146,985	12,390	12,170	10,435	13,610	12,600	13,900	12,010	11,510	11,770	13,570	10,240	12,780
	缶類	109,310	9,510	8,870	9,560	10,700	9,230	9,360	9,270	8,000	8,960	8,940	8,100	8,810
	ペットボトル	59,190	4,310	5,130	5,280	6,190	5,860	6,100	5,270	4,360	3,950	4,600	3,620	4,520
	総数	544,098	48,644	44,291	42,209	53,305	46,466	49,574	44,383	39,100	42,310	50,010	36,212	47,594
平成22年	古紙類	190,000	18,330	14,420	17,300	13,370	16,900	19,900	11,900	16,320	16,660	16,460	13,470	14,970
	古布類	3,949	422	457	452	436	199	167	274	361	351	334	162	334
	びん類	150,790	12,310	12,510	12,610	13,160	13,740	13,430	11,600	11,890	12,180	14,040	11,480	11,840
	缶類	93,590	8,220	8,460	8,410	7,750	8,900	8,800	7,140	7,050	7,910	7,010	6,590	7,350
	ペットボトル	56,210	4,470	4,710	5,090	5,810	5,710	5,820	4,830	4,510	3,760	4,025	3,490	3,985
	総数	494,539	43,752	40,557	43,862	40,526	45,449	48,117	35,744	40,131	40,861	41,869	35,192	38,479
平成23年	古紙類	152,160	11,920	12,620	14,190	12,990	14,830	13,720	11,470	10,320	12,380	12,390	8,990	16,340
	古布類	23,310	2,650	870	2,870	1,500	2,310	1,850	1,910	1,150	3,030	1,730	1,440	2,000
	びん類	155,890	11,480	12,970	13,450	13,340	14,670	13,600	12,130	11,990	12,570	15,250	11,680	12,760
	缶類	78,230	6,790	7,770	7,260	6,820	8,700	7,100	6,600	6,840	6,190	5,130	4,180	4,850
	ペットボトル	53,230	3,975	4,720	4,980	5,275	5,690	5,305	4,400	4,110	3,500	3,995	3,230	4,050
	総数	462,820	36,815	38,950	42,750	39,925	46,200	41,575	36,510	34,410	37,670	38,495	29,520	40,000

資料：生活環境課

