

第1章 土地・気象

広ぼう及び地勢

広 ば う			地 勢			
方位	地名	距離	最 高		最 低	
最東端	美崎	5.3km	地名	標高	地名	標高
最西端	瑞慶覧		4.6km	大城	165.4m	熱田
最南端	大城					
最北端	島袋					

資料：企画開発課



位置及び面積

位 置				面 積	村 役 場 の 位 置		
方位	地名	東 経	北 緯		所在地	経・緯度	標高
極東	美崎	127° 49' 51"	26° 18' 00"	11.53km ²	北中城村 字喜舎場 426番地2	東 経	63.5m (水準点)
極西	瑞慶覧	127° 46' 39"	26° 18' 14"			北 緯	
極南	大城	127° 48' 03"	26° 16' 51"			26° 17' 49"	
極北	島袋	127° 48' 13"	26° 19' 20"				

資料：国土地理院「平成17年全国都道府県市区町村面積調」
// 「平成12年度版 日本の市区町村位置情報要覧」

(1) 中部市町村別面積

平成23年10月1日現在

区 分	面 積 (km ²)	中部市町村		県内(41市町村)	
		占有率(%)	順 位	占有率(%)	順 位
うるま市	86.80	30.8	1	3.81	6
沖縄市	49.00	17.4	2	2.15	13
読谷村	35.17	12.5	3	1.54	18
宜野湾市	19.70	7.0	4	0.87	26
浦添市	19.27	6.8	5	0.85	28
西原町	15.84	5.6	6	0.70	31
中城村	15.46	5.5	7	0.68	32
嘉手納町	15.04	5.3	8	0.66	34
北谷町	13.78	4.9	9	0.61	35
北中城村	11.53	4.1	10	0.51	37
中部市町村	281.59	100	—	12.37	—
沖縄県	2276.49	—	—	—	—

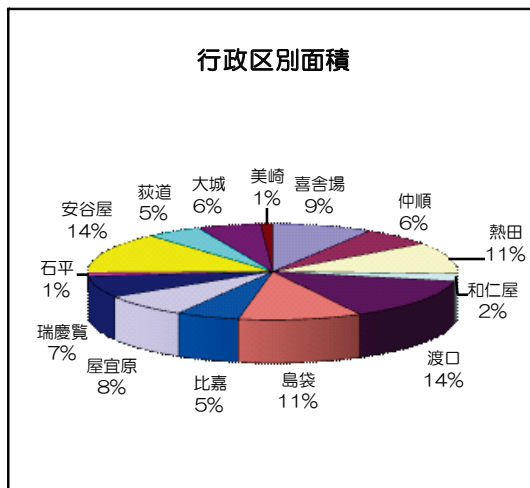
資料：全国都道府県市区町村別面積調

(2) 行政区別面積

平成23年4月1日現在

行政区	面 積
喜舎場	1,012 千m ²
仲 順	726 千m ²
熱 田	1,219 千m ²
和 仁 屋	289 千m ²
渡 口	1,621 千m ²
島 袋	1,241 千m ²
比 嘉	633 千m ²
屋 宜 原	896 千m ²
瑞 慶 覧	837 千m ²
石 平	137 千m ²
安 谷 屋	1,590 千m ²
荻 道	566 千m ²
大 城	642 千m ²
美 崎	121 千m ²
総面積	11,530 千m ²

資料：企画開発課



(3) 北中城村軍用地面積

単位：千㎡

平成24年1月31日現在

区分	国有地	県有地	村有地	私有地	計	村の総面積に対する割合
キャンプ瑞慶覧 (FAC6044)	99	12	35	1,495	1,641	14.2%

資料：税務課

(4) 軍用地の返還経緯

単位：千㎡

区分	返還年月日	面積	返還地域
泡瀬住宅地区	昭和 41 年 2 月 28 日	14	島袋地域
瑞慶覧住宅地区	昭和 43 年 6 月 30 日	5	瑞慶覧地域
コミュニティーライン	昭和 44 年 11 月 15 日	19	大城地域
久場崎学校地区	昭和 45 年 1 月 15 日	13	島袋地域
道路施設	昭和 45 年 6 月 30 日	3	島袋地域
久場崎サイト	昭和 47 年 5 月 1 日	3	大城地域
リージョンクラブ	昭和 47 年 5 月 14 日	5	石平地域
泡瀬倉庫地区	昭和 48 年 6 月 30 日	131	仲順地域
キャンプ瑞慶覧	昭和 49 年 9 月 30 日	302	瑞慶覧・屋宜原地域
泡瀬通信施設	昭和 51 年 3 月 31 日	347	渡口地域
キャンプ瑞慶覧	昭和 62 年 5 月 14 日	1	喜舎場地域
キャンプ瑞慶覧	昭和 62 年 8 月 31 日	83	喜舎場・屋宜原地域
キャンプ瑞慶覧	平成 3 年 12 月 31 日	4	島袋地域
キャンプ瑞慶覧	平成 10 年 3 月 31 日	16	石平・安谷屋地域
アワセゴルフ場地区	平成 22 年 7 月 31 日	468	比嘉地域

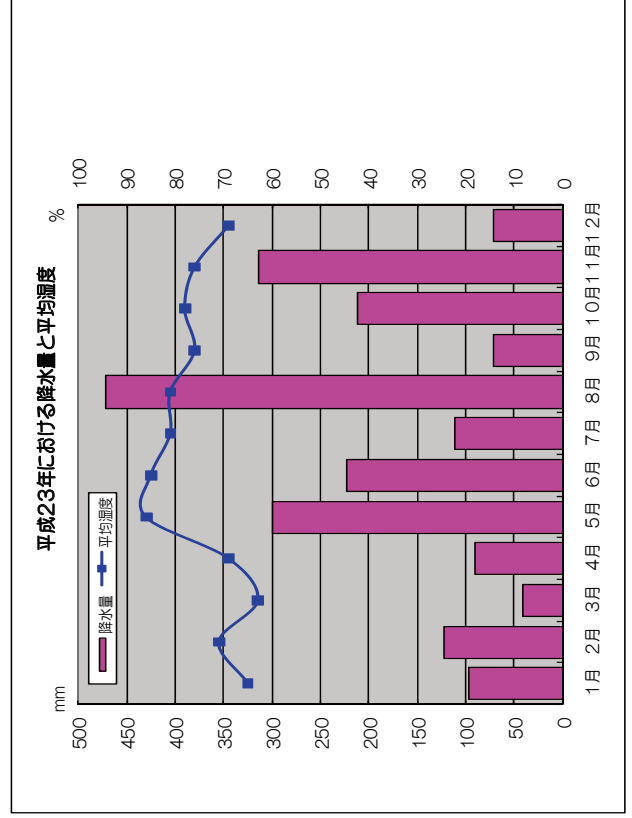
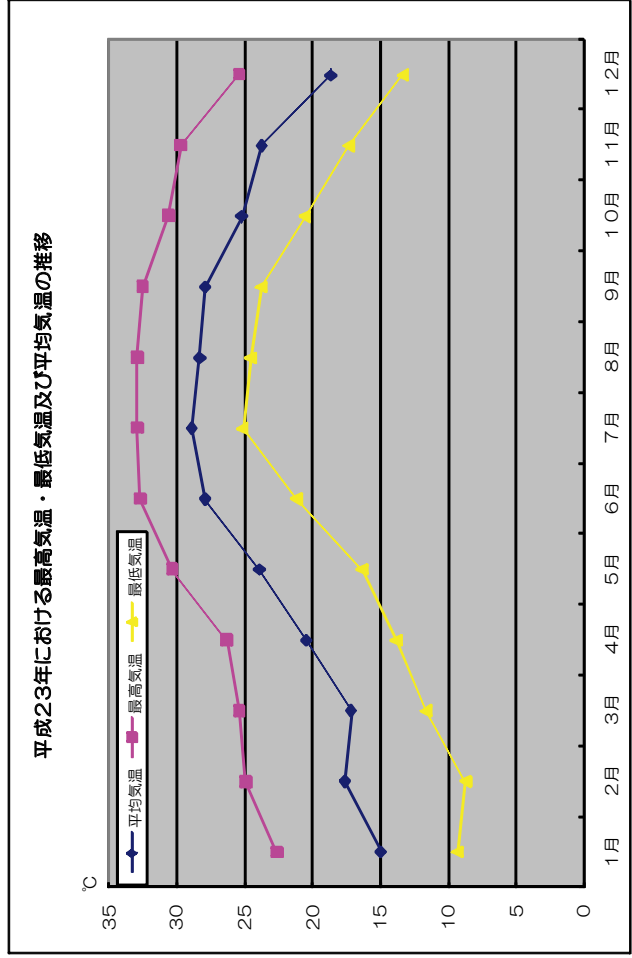
資料：企画開発課

(5) 平成23年(2011年)の気象

平成23年 年計	平均海面 (hPa)	気温(℃)			平均湿度 (%)	降水量(mm)		日照 時間 (h)	風(m/s)				
		高		低		日最大 降水量	起日		平均 風速	最大瞬間風速			
		最 高 気温	起日	最 低 気温						起日	風速	風向	
年計	1014.0	22.9	32.9	8.7	2122.0	225.0	1602.3	5.4	35.0	55.3	南南西	5月28日	5月28日
1月	1021.3	14.9	22.6	9.3	97.0	45.0	59.7	5.8	14.8	23.0	北	1月15日	1月15日
2月	1017.3	17.6	24.9	8.7	121.5	36.5	104.4	4.5	12.6	18.1	北	2月14日	2月14日
3月	1020.0	17.1	25.4	11.6	40.0	24.0	88.0	5.2	12.3	17.6	南東	3月20日*	3月7日
4月	1015.6	20.4	26.3	13.8	90.0	43.5	182.4	4.7	11.7	16.8	北北西	4月19日*	4月19日*
5月	1010.8	23.9	30.3	16.3	299.5	115.5	75.7	5.1	35.0	55.3	南南西	5月28日	5月28日
6月	1009.6	27.9	32.7	21.1	223.5	80.0	189.5	6.4	20.4	33.6	南南東	6月25日	6月25日
7月	1007.4	28.9	32.9	25.1	111.0	31.5	234.9	5.1	12.0	18.5	南南東	7月7日	7月8日
8月	1006.4	28.3	32.9	24.5	471.5	225.0	199.2	5.9	27.9	43.1	南東	8月5日	8月5日
9月	1007.3	27.9	32.5	23.7	71.5	33.5	205.2	5.8	15.1	22.3	北北西	9月20日	9月20日
10月	1014.7	25.2	30.6	20.5	212.0	88.5	114.7	5.0	12.0	16.5	東北東	10月3日	10月3日
11月	1017.3	23.7	29.7	17.3	314.0	104.0	78.8	5.7	13.0	19.7	東	11月28日	11月20日
12月	1020.6	18.6	25.4	13.3	70.5	13.5	69.8	5.7	13.3	21.1	北	12月22日*	12月22日

* 極値の起日重複 1つの極値に対して、期間内に起日が2日以上ある場合。起日の新しい方を掲載し、日の欄に*を付しています。

資料：沖縄気象台（那覇）



(6) 沖縄近海に接近した台風の総数

年次	台風発生	県及び各島への接近							
		沖縄県	那覇市	名護市	久米島	南大東島	宮古島	石垣島	与那国島
平成8年	26	7	2	2	2	5	3	3	2
平成9年	28	9	4	5	4	6	4	5	2
平成10年	16	5	2	2	2	2	2	3	3
平成11年	22	6	4	4	4	4	2	2	2
平成12年	23	10	5	5	7	5	6	6	6
平成13年	26	6	3	3	3	3	3	5	5
平成14年	26	8	6	5	5	4	5	4	4
平成15年	21	9	7	7	6	3	7	6	6
平成16年	29	15	7	7	8	7	6	9	8
平成17年	23	8	0	0	1	3	5	5	5
平成18年	23	6	3	3	3	0	5	5	5
平成19年	24	8	2	2	2	2	4	5	5
平成20年	22	6	1	1	1	2	1	4	4
平成21年	22	3	2	2	1	2	2	2	1
平成22年	14	6	4	4	4	2	3	3	3
平成23年	21	7	4	4	4	4	4	3	3

資料：沖縄気象台（那覇）

1. 沖縄県への接近とは、那覇、宮古島、石垣島、南大東島、与那国島、久米島、名護、西表のいずれからか300km以内に入った台風
2. 那覇、宮古島、石垣島、南大東島への接近とは、各気象官署から300km以内に入った台風
3. 月末から翌月にまたがって接近する場合、最低気圧が出場した月に加算

(7) 地目別土地面積

単位：㎡

年次	総面積	畑	宅地	原野	雑種地	その他
平成18年	11,530,000	2,058,283	2,111,714	2,125,996	2,770,954	2,463,053
平成19年	11,530,000	2,052,899	2,110,426	2,124,891	2,775,071	2,466,713
平成20年	11,530,000	2,035,694	2,130,720	2,129,640	2,761,724	2,472,222
平成21年	11,530,000	2,029,676	2,107,581	2,135,519	2,769,387	2,487,837
平成22年	11,530,000	2,012,900	2,120,382	2,126,289	2,781,651	2,488,778
平成23年	11,530,000	2,008,215	2,127,296	2,155,119	2,734,789	2,504,581

資料：税務課

注) 総面積は国土交通省国土地理院の「全国都道府県市区町村別面積調」による。
「その他」は総面積から畑、宅地、原野、雑種地を差し引いた数値である。

(8) 地目別評価地積

単位：㎡

年次	総面積	畑	宅地	原野	その他
平成18年	8,272,036	1,965,984	1,862,110	1,912,455	2,531,487
平成19年	8,244,584	1,950,155	1,857,557	1,902,748	2,534,124
平成20年	8,213,538	1,933,287	1,874,086	1,906,765	2,499,400
平成21年	8,190,419	1,924,494	1,844,655	1,910,589	2,510,681
平成22年	8,176,625	1,904,771	1,852,760	1,900,810	2,518,284
平成23年	8,161,442	1,897,046	1,857,519	1,929,065	2,477,812

資料：税務課

(9) 地目別土地評価額

単位：千円

年次	総額	畑	宅地	原野	その他
平成18年	93,711,084	2,293,635	51,982,325	30,252	39,404,872
平成19年	91,156,979	2,199,828	49,762,206	29,965	39,164,980
平成20年	90,202,596	2,063,107	49,519,152	30,082	38,590,255
平成21年	87,584,135	1,908,408	47,176,620	30,134	38,468,973
平成22年	86,908,537	1,814,064	46,734,105	29,926	38,330,442
平成23年	83,858,637	1,793,916	46,685,533	30,202	35,348,986

資料：税務課