



〒901-2311 北中城村字喜舎場 244 TEL/FAX 982-0505
 メールアドレス: kosodate@pu.vill.kitanakagusuku.lg.jp

北中城村役場 HP にて毎月のお便りを掲載しています。

(<http://www.vill.kitanakagusuku.lg.jp>)

○親子遊び時間 (対象: 0歳児~就学前の乳幼児)

平日 午前9時~12時 午後1時~4時

○電話相談・来所相談 (個別相談要予約)

平日 午前8時半~12時 午後1時~5時



平成28年

6月

☆ 三二講座 ☆

『父の日フォトフレーム製作』

6/6 (月) ~ 6/9 (木)

※10時~11時

「お父さん・大好き」

日頃の感謝の気持ちをこめて...



『七夕製作』

6/27 (月) ~ 6/30 (木)

※10時~11時

「笹の葉 さらさら~♪」

みんなの願いが

届きますように...



『玉城先生ののびのび発達相談』

要予約

6/15 (水) 午前中

子育て支援センター職員による子育て相談は常時受け付けていますが、臨床心理士の玉城先生による発達相談も行っています。かんしゃくが激しい、目が見にくい、こだわりが強い等、気になる事があればご相談下さい。

♪か・え・るのう~た~が~♪ いよいよ梅雨本番の季節がやってまいりました。ジメジメした陽気は不快感を伴い、体調管理も難しいですね。体調の変化に注意し、こまめに水分補給を心がけゆったりと休息をとるようにしましょう。

6月の予定



月	火	水	木	金
		1 親子遊び	2 親子遊び	3 親子遊び
6 親子遊び	7 出前支援 福祉センター 『小麦粉粘土』	8 親子遊び	9 親子遊び	10 交流保育 ぬちぐすい予備校
ミニ講座 父の日製作				
13 親子遊び	14 親子遊び	15 発達相談 (要予約)	16 誕生会	17 親子遊び
20 クリーンデー	21 ちゅらクラブ	健康相談 22 保健師訪問日 身体測定	23 慰霊の日	24 寒天 シャボン玉遊び
27 親子遊び	28 親子遊び	29 親子遊び	30 親子遊び	
ミニ講座 七夕製作				

~お知らせ~

ちゅらクラブ 日の午前中の親子遊びはお休みとなります。
 (電話相談・来所相談は受け付けます。)

感触を楽しんで 皆で遊ぼう!!

『寒天・シャボン玉遊び』

6/24 (金) 10時~11時

(雨天中止となります。)

・持ち物 タオル 着替え

※朝の検温をお願いします。

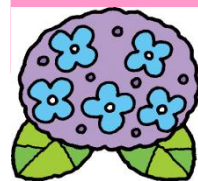


☆毎月の行事について☆

○誕生会 (誕生会は10時半頃始めます)
 今月の誕生日を迎える方は前日までに申し込みが必要です。身体測定と手形をとりますので職員に声をかけてね。

○保健師訪問日 健康診断・身体測定
 (親子手帳を持参して下さい。)
 身体測定をしてお子様の成長を確認しましょう! 発育や健康面で気になる事や心配な事も相談できますよ。

○クリーンデー
 月に一度のお掃除の日です。皆で気持ち良く過ごせるよう玩具の拭き掃除にご協力をお願いします。



交流保育

『ぬちぐすい予備校さんと遊ぼう!!』 6/10 (金) 午前中

女性長寿日本一の北中城村! 北中城のおじいちゃん、おばあちゃん達との交流日です。

世代間交流では学ぶ事がたくさんあります。また、おじいちゃん、おばあちゃん達も子ども

達の姿を見てると元気になるようです。楽しい時間を一緒にすごしましょう!

(ぬちぐすい予備校とは介護予防事業の一環で、80代90代の方々の集いの場です。)

☆出前支援☆
 子育てサロン in 福祉センター
 『親子で小麦粘土遊び』

○6/7 (火) 交流時間 10時半~11時 (開場時間 10時~12時)

○参加費 一世帯 100円 (おやつ代)

子育てサロンに子育て支援センター職員が出前支援に

出掛けます。一緒に遊びましょう。



☆北中城村 子育てサロンのご案内☆

地域の場所を利用して社協さんが親子の触れ合い遊びや子育て情報交換等の場を開いています。

(北中城村社会福祉協議会 935-4520)

時間 10時~12時

参加費 1世帯 100円 (おやつ代)

第1火曜日: 福祉センター 金曜日: 和仁屋公民館

第2火曜日: 喜舎場公民館 金曜日: 福祉センター

第3火曜日: 島袋児童館 金曜日: 島袋公民館

第4火曜日: 大城公民館 金曜日: 安谷屋公民館

